

Desktop-as-a-Service? Workspace-as-a-Service? WEEASY!

Eine Einführung in WEEASY



Heiko Lutz
Senior Cloud Consultant
anaptechs GmbH

EASY. SECURE. ANYTIME. ANYWHERE.

Einfach – zuverlässig – sicher – diese drei Schlagworte kommen einem als erstes in den Sinn, wenn es um Cloud-Computing geht. Und genau diese Eigenschaften bietet WEEASY. Die Idee, nicht nur einzelne Applikationen, sondern den gesamten Desktop – inklusive Benutzerverwaltung und Filesystem – in die Cloud zu verlagern macht WEEASY vor allem für diejenigen interessant, die Wert auf Hochverfügbarkeit, Teamfähigkeit und Flexibilität legen.

WEEASY

Seite 1 von 3



EASY.
SECURE.
ANYTIME.
ANYWHERE.

WEEASY stellt keine Desktop-Virtualisierung, sondern eine browser-basierte Cloud Desktop Lösung dar, welche sich sowohl für den klassischen Büro-Einsatz, als auch für die mobile Anwendung eignet. Durch die Device-Unabhängigkeit können die Benutzer jederzeit und überall von unterschiedlichen Geräten auf ihre Daten zugreifen. Alles was benötigt wird, ist ein Internet-Browser. Dies hat insbesondere den Vorteil, dass auf dem Endgerät keine zusätzliche Software installiert werden muss.

Sanfter Weg in die Cloud

Mit WEEASY wurde ein Produkt entwickelt, was sich einfach in die IT-Infrastruktur eines Unternehmens integrieren lässt und das Unternehmen die Möglichkeit zu einem sanften Übergang in die Cloud bietet. Die im Unternehmen vorhandenen File-Server können in WEEASY einfach integrieren werden. Somit ist mit WEEASY der Parallelbetrieb von vorhandenen File-Servern und der neu aufgebauten Cloud einfach und beliebig lang möglich. Die Anforderungen an den eingesetzten Client sind simple und begrenzen sich auf das Vorhandensein eines Browsers. Durch die einfache Usability haben die Anwender wenig Einarbeitungsaufwand, was zu einer raschen Akzeptanz im Unternehmen führen wird.



anap|techs

anaptechs GmbH
Burgstr. 96
72764 Reutlingen
Deutschland

info@anaptechs.de
www.anaptechs.de

Usability

WEEASY besticht durch seine Einfachheit, was sich durch die intuitive und komfortable Bedienung ausdrückt. Die Benutzerfreundlichkeit stand bei der Entwicklung stets im Vordergrund. Dies spart Zeit bei der Einarbeitung und erhöht die Akzeptanz bei den Benutzern.

Security

Ein großes Plus von WEEASY ist die Sicherheit. Dieser Aspekt wird bei Cloud Lösungen häufig diskutiert und stellt viele Hersteller vor große Herausforderungen. Bei WEEASY ist es gelungen, ein Konzept zu integrieren, was einen hohen Sicherheitsstandard gewährleistet und gleichzeitig den Benutzer nicht bei seiner Arbeit beeinträchtigt. Dies spiegelt sich insbesondere durch die verschlüsselte Datenhaltung wieder. Durch einen vom Anwender festgelegten Key werden die Daten serverseitig ver- und entschlüsselt, ohne dass der Benutzer etwas davon bemerkt. Durch den Einsatz modernster Verschlüsselungsverfahren sind die gespeicherten Daten somit auch im Falle eines Angriffs stets bestmöglich geschützt. Außerdem verzichtet WEEASY bewusst auf die Replizierung der Daten auf Endgeräte, was den Vorteil hat, dass diese sich zu jeder Zeit in einer geschützten Umgebung auf dem Server befinden.

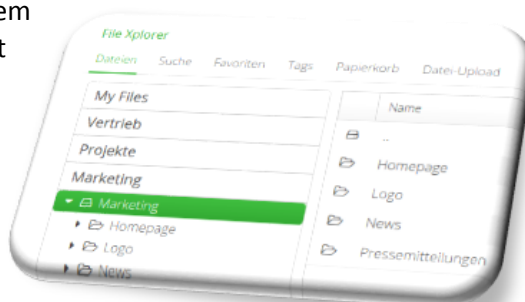


WEEASY

Seite 2 von 3

Features, Features, Features, ...

WEEASY bietet zudem eine Menge Features, die dem Benutzer beim täglichen Einsatz eine bestmögliche Umgebung gewährleisten. Einerseits beinhaltet WEEASY ein vollumfängliches Filesystem, welches die Daten sicher und zentral an einem Ort aufbewahrt. Durch die Teamwork-Funktionalität bietet WEEASY zudem die Möglichkeit, Dateien oder Laufwerke mit anderen Benutzern zu teilen und Berechtigungen zu vergeben. Dies erleichtert nicht nur die innerbetriebliche Zusammenarbeit, sondern schafft auch die Möglichkeit, über Unternehmensgrenzen hinweg Dateien auszutauschen, ohne dass diese ihren sicheren Ablageort verlassen, wie es beispielsweise beim Versand per Email der Fall ist. Durch das Einrichten von Zugriffsberechtigungen kann außerdem eingeschränkt werden, ob auf die freigegebene Datei nur lesend oder auch schreibend zugegriffen werden kann.



anap|tecs

anap|tecs GmbH
Burgstr. 96
72764 Reutlingen
Deutschland

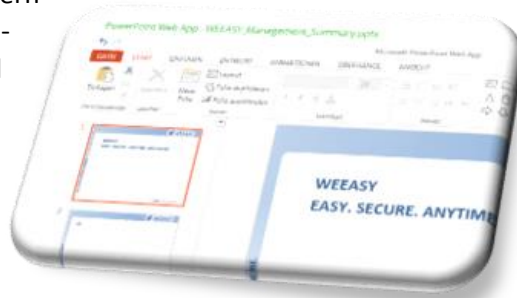
info@anap|tecs.de
www.anap|tecs.de

Flexibilität

Durch die vielseitigen Einsatzgebiete stellt WEEASY eine flexible Lösung für nahezu alle Anforderungen dar. Egal ob Homeoffice oder Außendienst. Alle Anwender haben ständig vollumfänglichen Zugriff auf ihre Daten. Durch die integrierte Team-Funktionalität wird zudem die Zusammenarbeit der Mitarbeiter innerhalb eines Unternehmens, aber auch über Unternehmensgrenzen hinweg unterstützt. Und durch die Integration der Office-Anwendungen kann WEEASY die herkömmliche Software-Infrastruktur nahezu ersetzen.

Editionen

WEEASY gibt es in mehreren Editionen. Auch hier steht die Flexibilität wieder im Vordergrund. So ist für jede Anforderung was dabei. Der Kunde hat die Wahl zwischen einer Cloud Edition oder einem Appliance. Bei der Cloud Edition wird das Hosting, die Installation und der Support von anaptechs übernommen. Der Kunde muss sich um nichts kümmern. Wer WEEASY hingegen lieber auf eigenen Servern betreiben will, kann zwischen drei unterschiedlichen Appliance-Packages wählen. Die Small Business Edition bietet alle Standardfunktionalitäten und ist als Virtual-Appliance verfügbar. Der Kunde bekommt somit ein vorkonfiguriertes System, was sich einfach auf den eigenen Servern installieren lässt. Wer höhere Ansprüche hat, greift zur Portal oder Enterprise Edition. Beide bieten erweiterte Funktionalitäten wie die Integration eigener Cloud Apps, ein Single Sign On, Microsoft Office Unterstützung in Form von Viewern und kundenspezifische Erweiterungen. Die Enterprise Edition beinhaltet zusätzlich zur Portal-Edition die vollwertigen Microsoft Office Web Apps. Beide sind sowohl als Virtual-, als auch als Hardware-Appliance verfügbar.



WEEASY

Seite 3 von 3

Fazit

Wer das Ziel hat Kosten zu sparen, die Flexibilität zu erhöhen und seinen Mitarbeitern mehr Mobilität zu ermöglichen, ohne dabei den Sicherheitsaspekt aus den Augen zu verlieren hat bei WEEASY genau das Produkt gefunden, nachdem er immer gesucht hat!

Weitere Informationen finden Sie auch unter www.weeasy.de

anap|techs

anaptechs GmbH
Burgstr. 96
72764 Reutlingen
Deutschland

info@anaptechs.de
www.anaptechs.de